



Habilitering och hjälpmedel



AKADEMISKA
SJUKHUSET

UTVECKLINGSSTÖRNING OCH DEMENS

Barry Karlsson

September 1, 2011

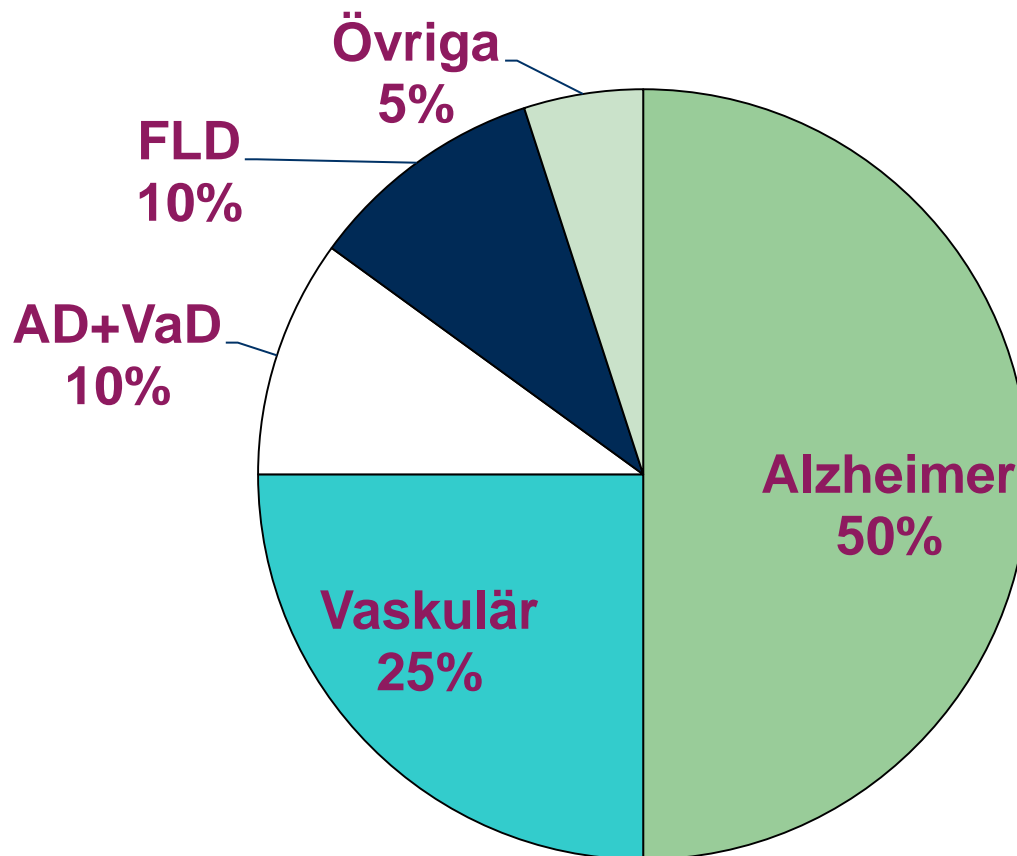


Ny diagnostisk population

- Medellivslängden för personer med utvecklingsstörning har under 1900-talet ökat dramatiskt
- Vårdhemmen är avvecklade och från mitten av 1990-talet bor personerna nu ute i normalsamhället
- Detta ökar kraven på adekvat bemötande av dem som nu blir gamla och som förut togs omhand inom ramen för institutionsvården



Demenspanorama i normalbefolkning





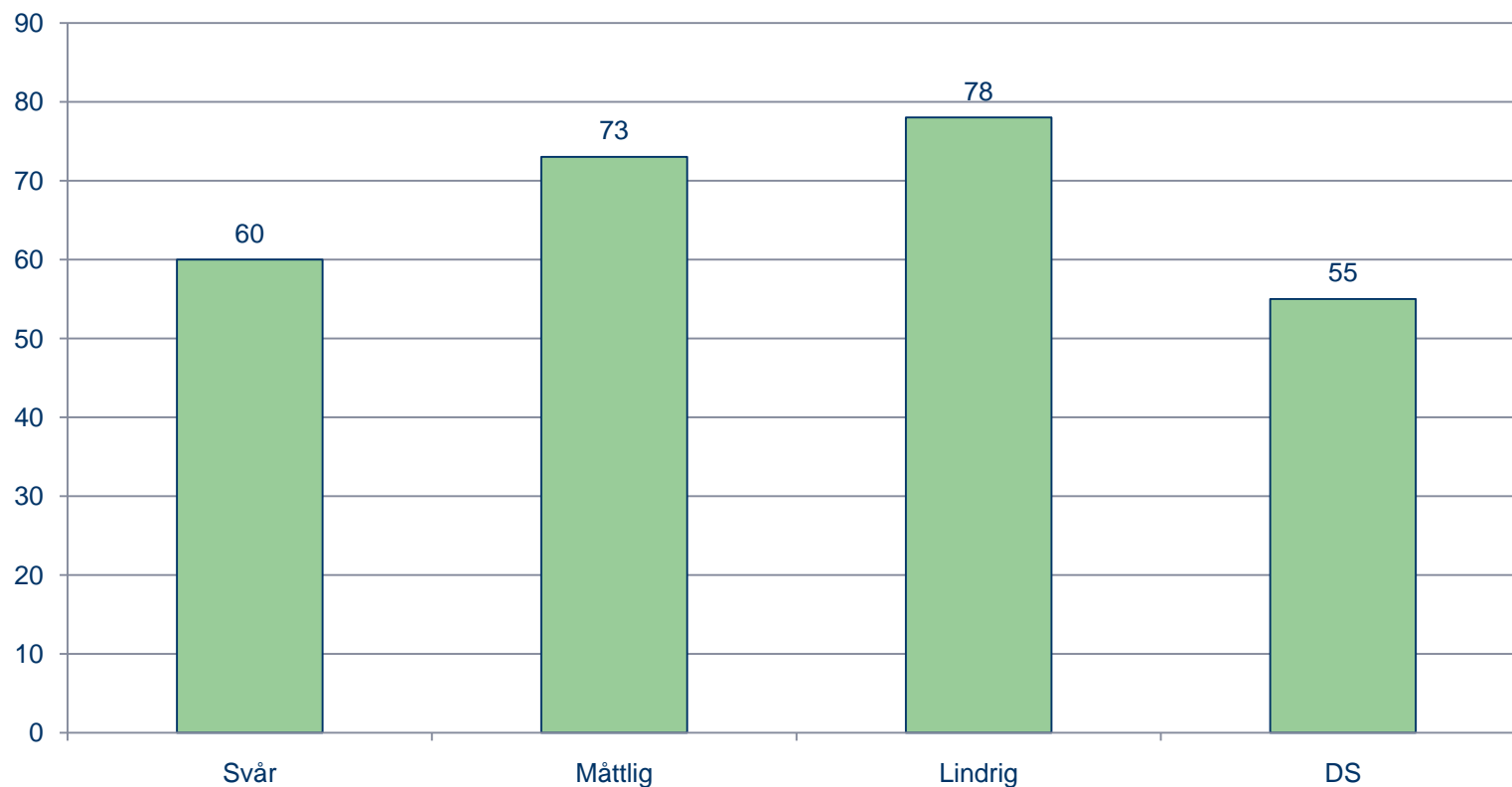
Underdiagnostik

Demensförekomst vid utvecklingsstörning

- I Sverige finns idag c:a 1 750 individer med demens och uvs
 - I ett län om 300.000 invånare motsvarar detta drygt 50 personer
- I Sverige finns idag c:a 865 -1 000 personer med demens av alzheimer typ och utvecklingsstörning.
 - 50 % av DS-populationen avlider i demensrelaterade sjukdomar vid en medelålder av c:a 55 år
 - I ett län med 300.000 invånare finns c:a 120 vuxna personer med DS varav c:a 10 DS-individer med AD
- Vaskulär demens omfattar cirka 350 individer i landet som helhet.
- Frontallobsdemens: cirka 150 individer
- Lewi-Body-demens. I underlaget för utvecklingsstörning omfattar detta mellan 30 och 300 individer

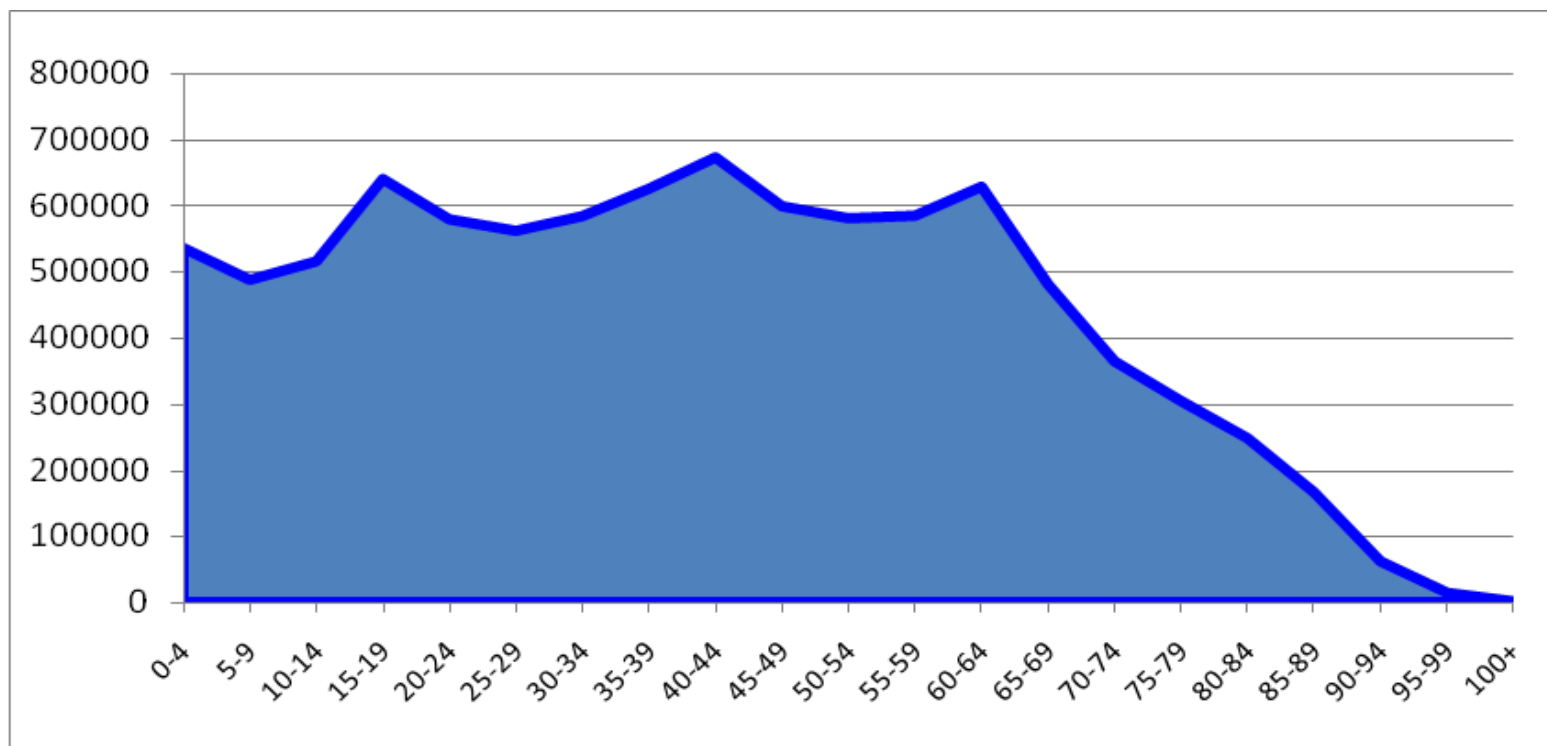


Förväntad medellivslängd vid uvs



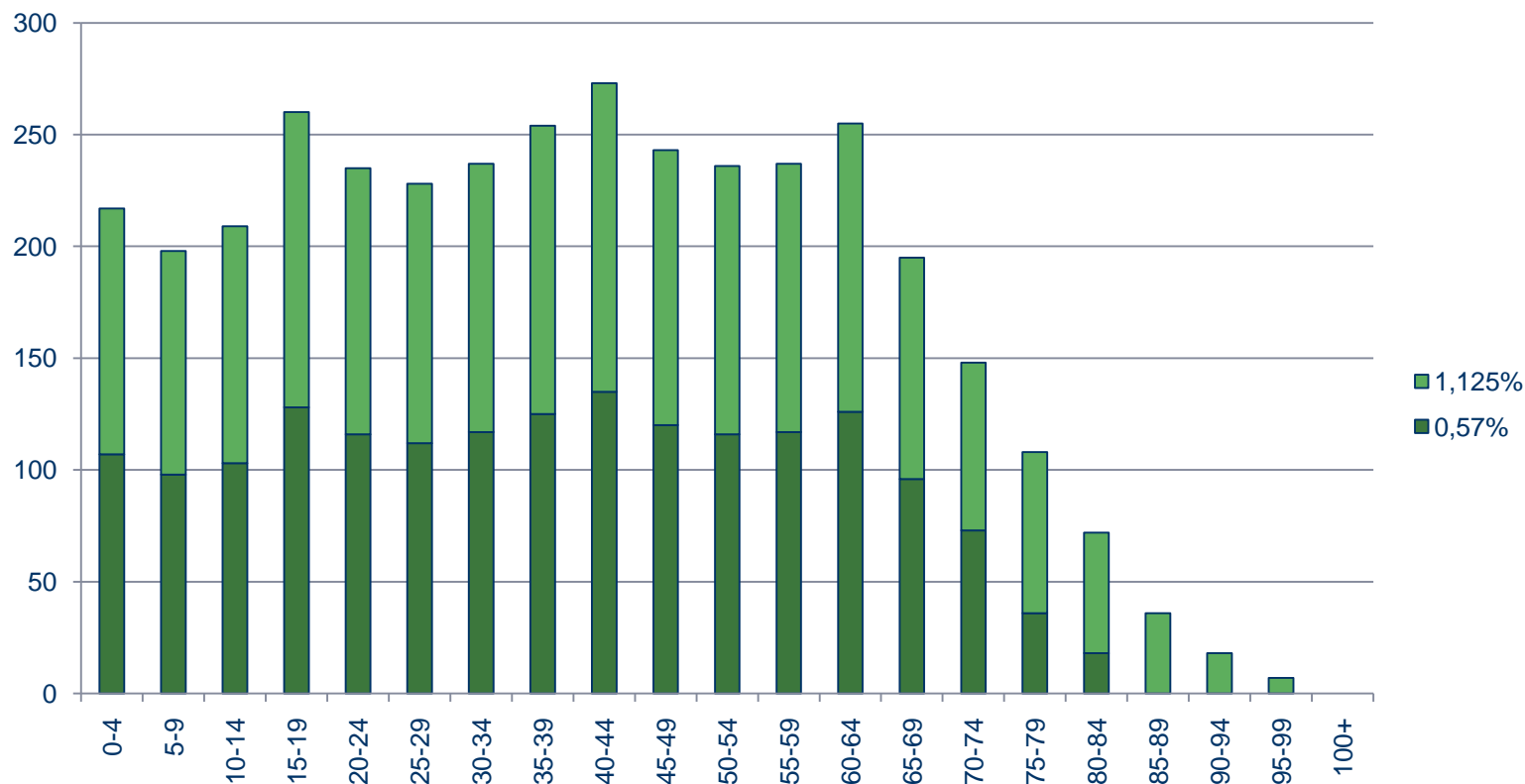


Demografi – befolkningen i Sverige 2010



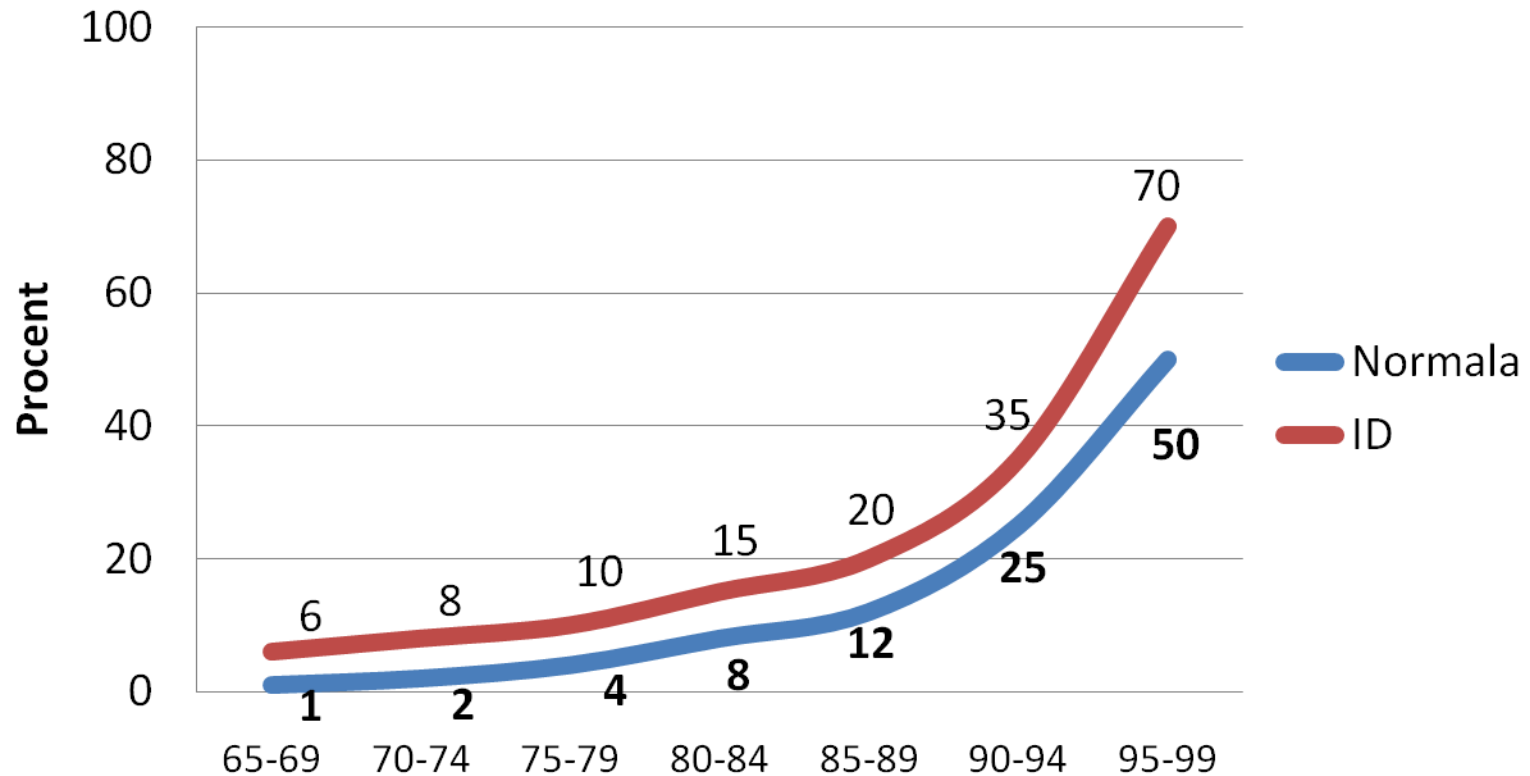


...motsvarande i län med 300.000 invånare



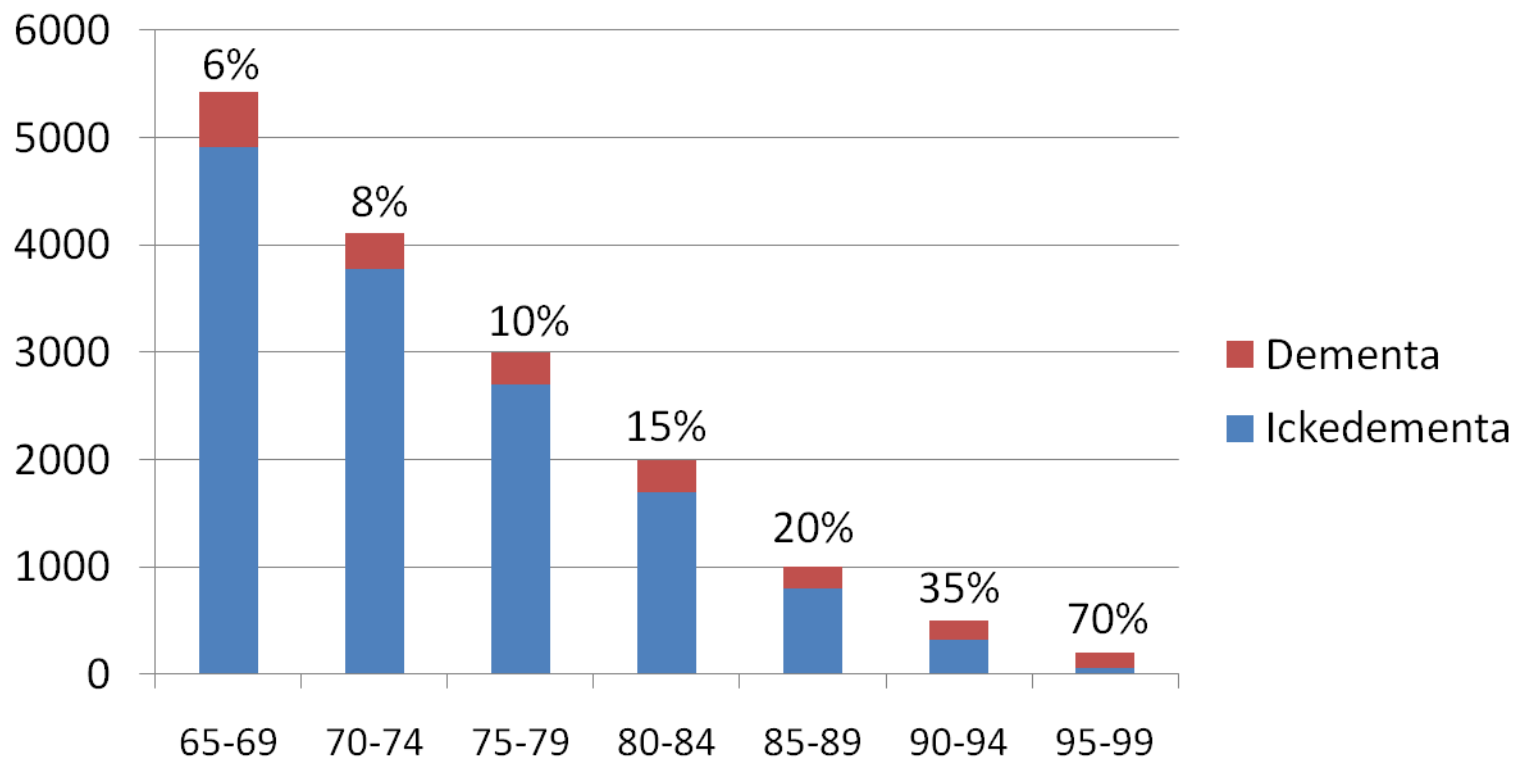


Demens: normalstörda vs utvecklingsstörda



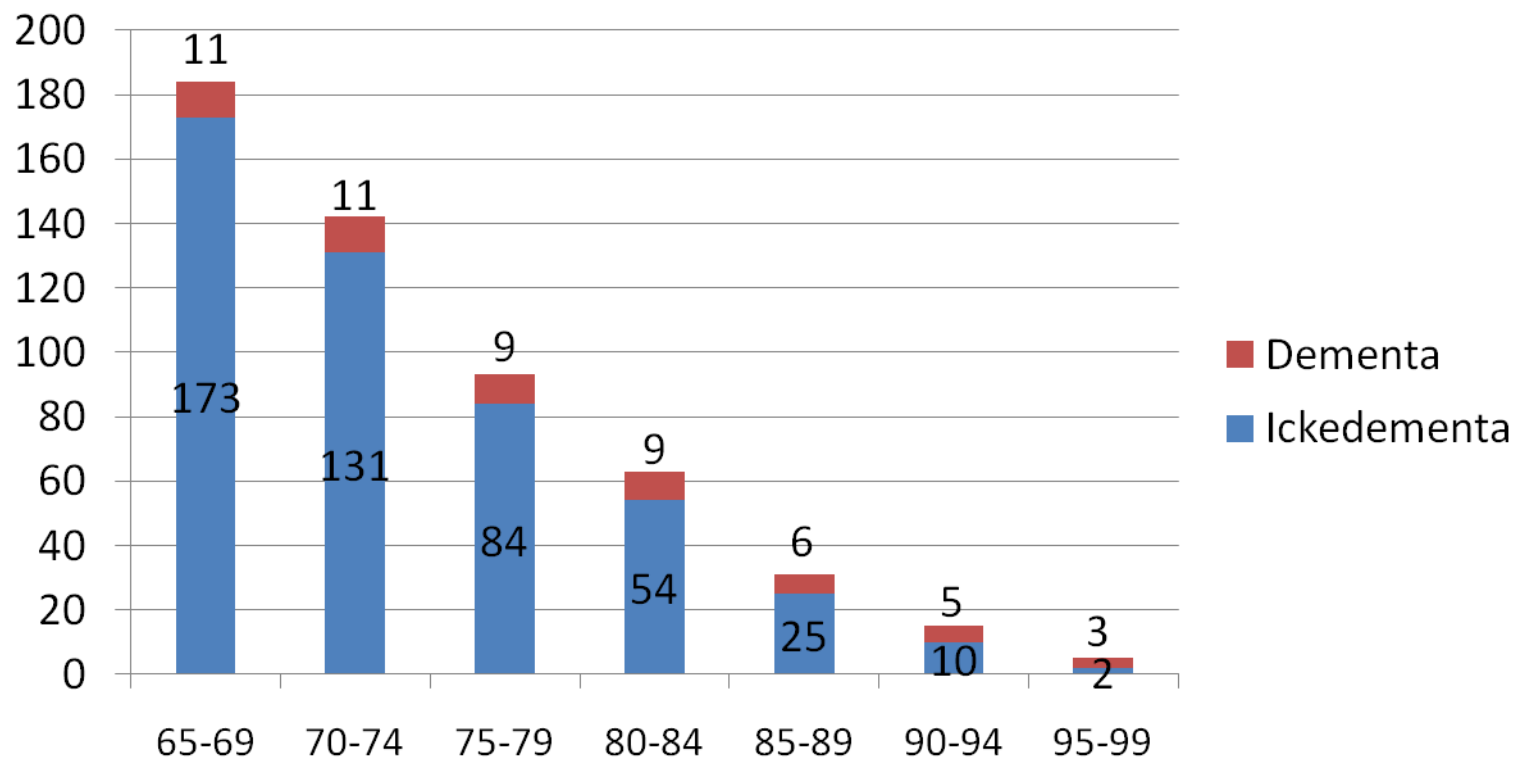


Åldersfördelning och demens vid 1,125% prevalens (Sverige)





Fördelning av utvecklingsstörda med demens vid 300.00 invånare

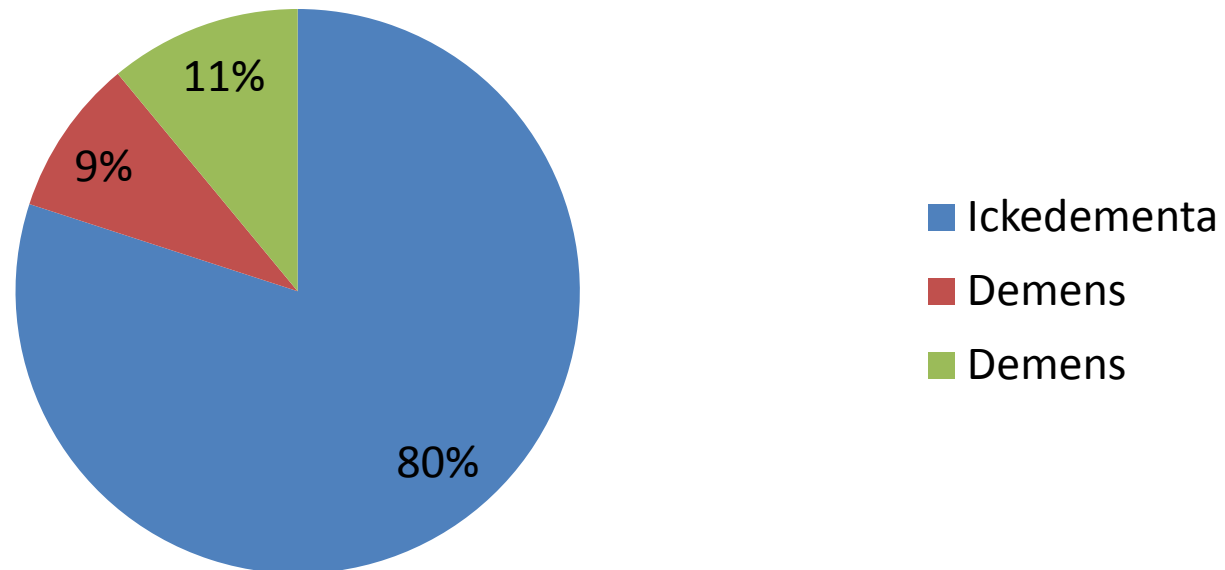


Drygt 50 personer med demens i länet just nu.



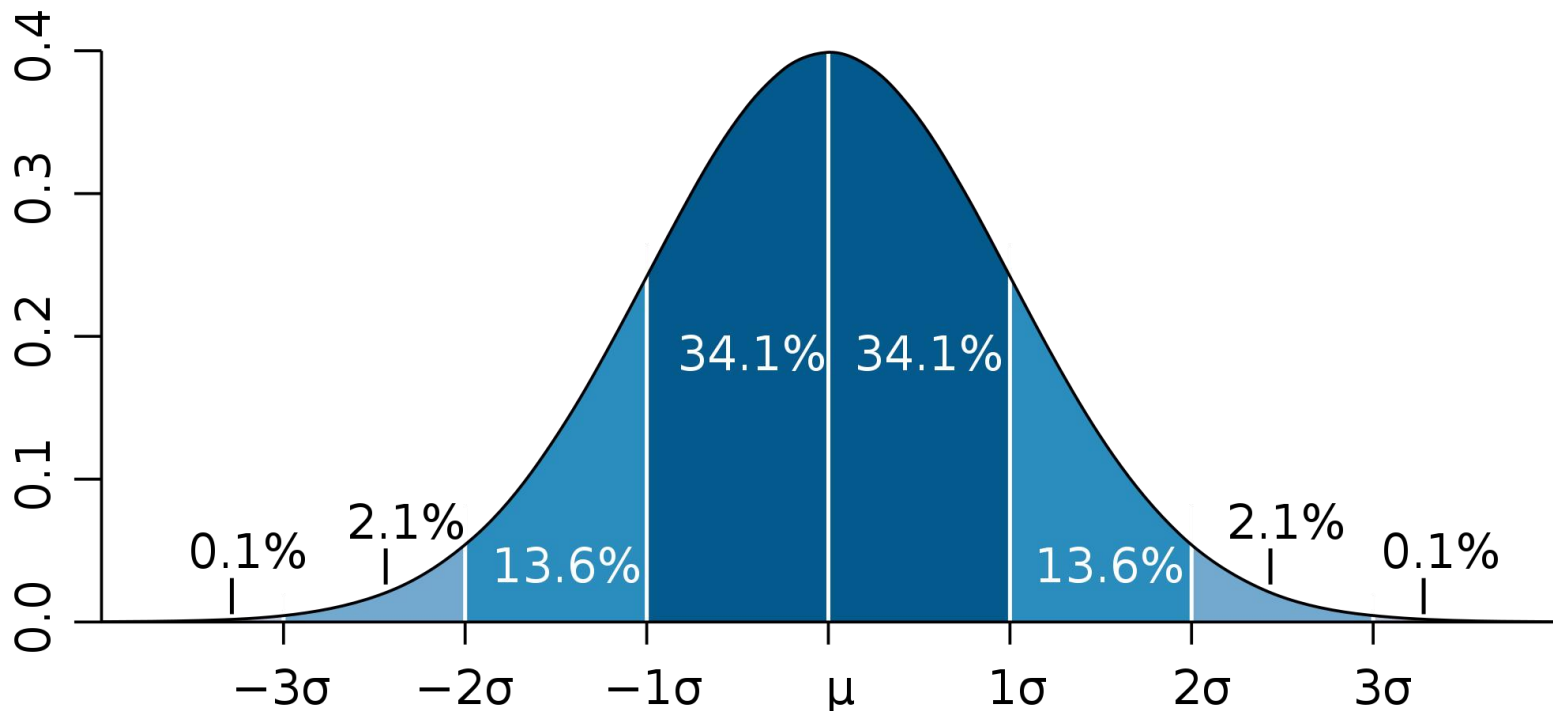
Två beräkningar: 9 resp. 20 % av alla med utvecklingsstörning och demens

Åldringar med utvecklingstörning (65-95 åringar)





Riskgrupper under IQ85





Demens vid Down's syndrom – Trisomi 21

- Kliniska tecken på Alzheimers sjukdom vid Downs syndrom är vanliga efter 50 års ålder
 - Dubbelt anlag: överproduktion av APP och ökad mängd B-amyloid
 - Sällan tecken före 40 års ålder trots neurala plack och neurofibrillära nystan redan i 35-års åldern
 - medianåldern för demensdebut är 51 år
 - av alla över 50 år har 64 % sannolik demensutveckling
 - förväntad genomsnittlig livslängd 55-57 år
 - Snabbt förlopp: cirka 5 år från tydliga tidiga tecken till död



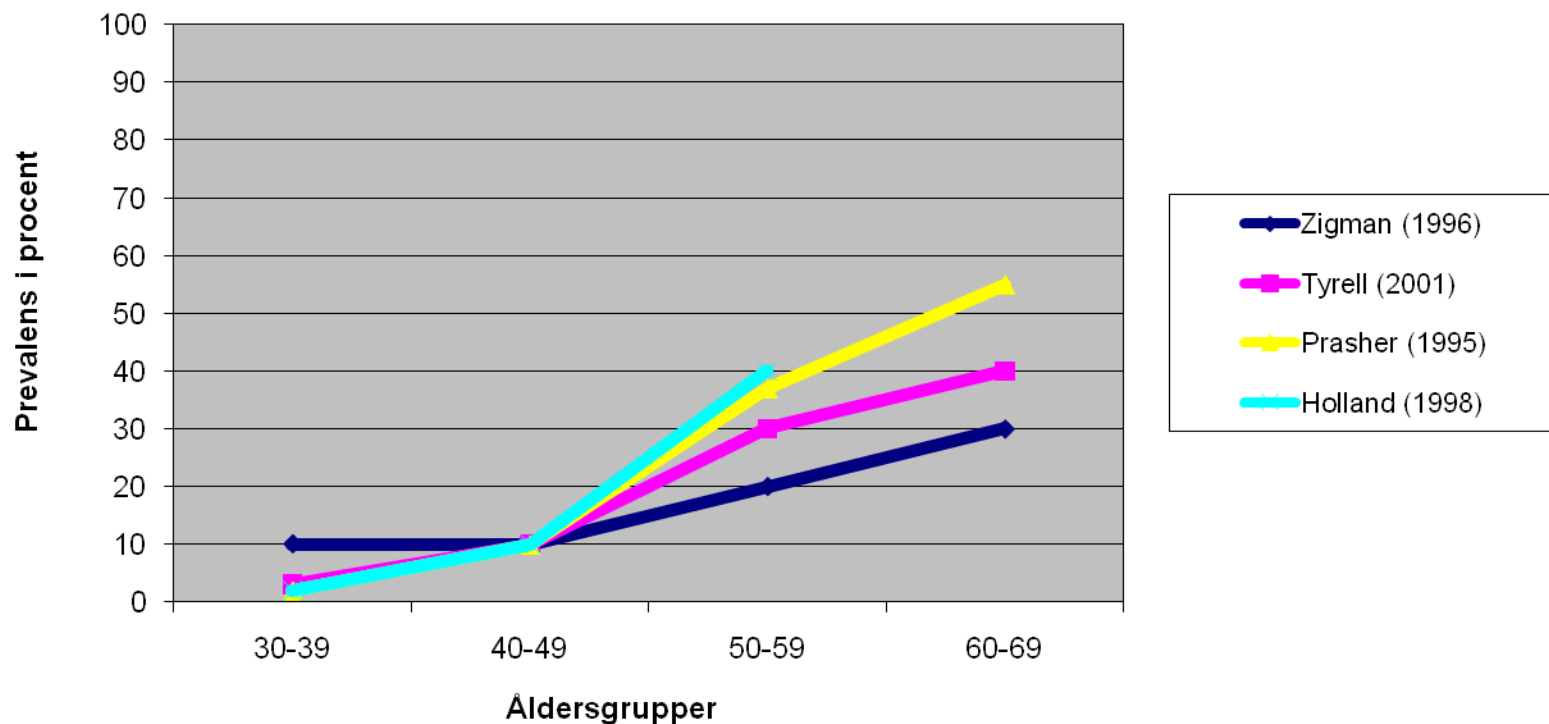
Demens vid Down's syndrom (forts)

TIDIGA TECKEN

- Överaktivitet, aggressivitet
- Nedstämdhet
- Glömska och förvirring
- Frontallobsrelaterade symtom (undandragande, passivitet, förlångsamning, förlust av intresse)
- Försämrad syn och hörsel
- Förstoppning; inkontinens



Demensdebut vid Downs syndrom - fyra studier





Demenskartläggning
vid
utvecklingsstörningar

Kartläggningsinstrumentet
Tidiga Tecken

A small graphic of autumn leaves is positioned in the top left corner of the box. The text is arranged in a clean, sans-serif font. The title 'Demenskartläggning vid utvecklingsstörningar' is at the top, followed by 'Kartläggningsinstrumentet' and the bolded name 'Tidiga Tecken' at the bottom.



UTREDNINGSPROCESSEN

Malgorzata Szmidt

September 1, 2011